



Produktübersicht

Lumesse Personalmanagement

Internationale Talentdaten gemeinsam verwalten. Entscheidungen möglich machen.



Genau und aktuelle HR-Informationen machen die effektive Planung aller HR-Aktivitäten möglich. Lumesse Personalmanagement übernimmt und konsolidiert Mitarbeiter- und Stellendaten aus allen gängigen Anwendungen. Dadurch erhalten Sie präzise, aktuelle Informationen, vermeiden redundante Dateneingaben und reduzieren die Fehlerquellen deutlich.

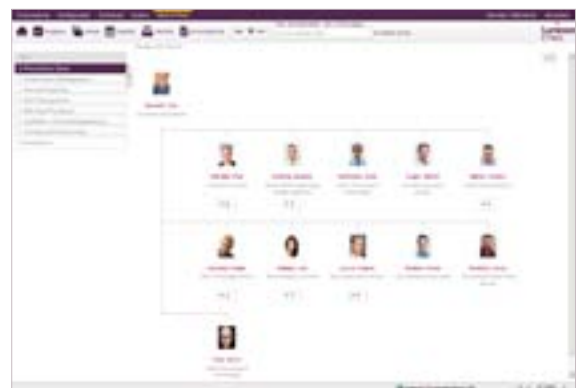
Lumesse Personalmanagement lässt Sie Einzelpersonen oder Gruppen nach Stellen oder Funktionen aufrufen. Sie können alternative Organigramme und vielschichtige Hierarchien visualisieren. Sie können umfassende, attraktive Berichte für das gesamte Unternehmen oder auch nur eine kleine Abteilung erstellen, z.B. zu Diversität, Sprachkenntnissen oder Zeit in einer Stellung.

Lumesse Personalmanagement ist das Herzstück unserer Talent Management Lösung. Viele Aspekte des Personalmanagements können mit dieser Komponente automatisiert und die Inhalte aller bestehenden Datenquellen in eine zentrale Datenbank eingepflegt werden. Automatisierung trägt dazu bei, den Verwaltungsaufwand zu reduzieren sowie die Effizienz der Personalabteilung zu verbessern und Antwortzeiten zu verkürzen.

- Mit einer zentralen Datenbank mit vollständigen Mitarbeiterprofilen, die aus allen bestehenden Datenquellen aufgebaut wird, reduzieren Sie Kosten und arbeiten Sie effizienter.

- Konsolidieren und analysieren Sie Daten aus bestehenden Systemen (SAP, PeopleSoft, Oracle usw.) mit Standardschnittstellen und vermeiden Sie doppelte und fehlerhafte Einträge.
- Beschleunigen Sie HR-Prozesse durch automatisierte Arbeitsabläufe und aufgabenspezifische Erinnerungsfunktionen.
- Ermöglichen Sie Vorgesetzten den Zugriff auf Daten von Einzelpersonen oder Gruppen in allen Funktionen und an allen Standorten.
- Treffen Sie dank präziserer Informationen und flexibler Berichterstattung in Standardformaten bessere Entscheidungen.
- Ermöglichen Sie Vorgesetzten und Mitarbeitern über die fortschrittlichen Self-Service-Funktionen besseres Arbeiten.
- Erleichtern Sie die effektive Koordination über Ländergrenzen hinweg, indem Sie Managementbereiche im Ausland ansiedeln.

- Langfristige Unternehmensplanung verschafft Erkenntnisse über die besten Verfahren und Projekte zur Sicherung des künftigen Erfolgs. Daten werden zu nützlichen Informationen und tragen in Form von schlanken, automatisierten Verwaltungsprozessen dazu bei, das Unternehmensberichtswesen besser und hilfreicher zu gestalten und Betriebskosten zu senken.



Lumesse Personalmanagement bietet eine intuitive, vielsprachige Benutzenerfahrung, die alle Anwender dabei anleitet und unterstützt, die umfassenden Softwarefunktionen optimal einzusetzen.

Übergreifend arbeiten

Lumesse Personalmanagement ist eine zentrale Komponente von Lumesse Talent Management. Personalmanagement lässt sich nahtlos mit HR Analytics verbinden, so dass Sie alle Personalaufgaben einfacher planen und im Blick behalten können.

Außerdem können Daten mit anderen Modulen wie Performance Management, Compensation Management, Skill- & Kompetenz Management, Laufbahn- & Nachfolgeplanung und Learning ausgetauscht werden.

“Der Mehrwert von Lumesse und die hervorragenden Produkteigenschaften der statistischen und grafischen HR-Berichtsfunktionen haben uns überzeugt.“

NeoDerm

Lumesse Talent Management

Lumesse Talent Management ist das Produkt jahrelanger Erfahrung in der Zusammenarbeit mit großen Unternehmen, denen wir dabei helfen, das Potenzial ihrer Mitarbeiter voll auszuschöpfen: eine wirklich globale Talent Management Lösung, die umfassende Funktionen, detaillierte Unternehmensdaten und eine ansprechende Benutzererfahrung miteinander verbindet.

- Vollintegrierte Module für Personalmanagement, Performance Management, Compensation Management, Skill- & Kompetenz Management, Laufbahn & Nachfolgeplanung, Learning und HR Analytics.
- Unterstützt einzelne Talentprozesse ebenso wie End-to-End Talent Management Lösungen.
- Unmittelbarer Zugriff auf internationale, länder- oder positionsspezifische Talentinformationen dank leistungsstarker HR Analytics und Berichtsfunktionen.
- Intuitive Bedienung und leichter, internetbasierter Zugang in über 50 Sprachen.
- Alle Daten werden sicher gespeichert und mithilfe strenger Zugriffskontrollen, eines umfassenden Benutzermanagementkonzepts und konfigurierbarer Prozesse geschützt.
- Unterstützung durch erfahrene Teams auf der ganzen Welt, die Ihre Sprache sprechen sowie Ihre Kultur und Geschäftsabläufe verstehen.

Über Lumesse

Lumesse versteht als einziger globaler Anbieter auch die lokalen Aspekte Ihrer Talent Management Strategie. Wir unterstützen unsere Kunden überall auf der Welt, die richtigen Talente zur richtigen Zeit und am richtigen Ort zu finden, zu binden und zu entwickeln. Durch die kulturelle Vielfalt unseres Teams und mit lokaler Präsenz entwickeln wir Talent Management Lösungen, die so arbeiten wie unsere Kunden arbeiten - als Individuum oder als Gruppe! Denn nirgends auf der Welt sind Menschen, Organisationen oder Kulturen völlig gleich. In unseren Augen sind Unterschiede eine Stärke und keine Schwäche.

Mehr als 2.000 Kunden arbeiten mit uns und unseren Lösungen in über 70 Ländern, weil sie erkannt haben, dass Engagement, Innovationen und Werte von Menschen geschaffen werden. Wir unterstützen unsere Kunden dabei, das volle Potenzial ihrer Mitarbeiter in ihrem Unternehmen zu entwickeln. Unsere integrierte Talent Management Lösung ist global, intuitiv, sicher und in mehr als 50 Sprachen verfügbar.

Lumesse Büros und Partner sind in mehr als 40 Ländern vertreten, so auch in EMEA, in den Vereinigten Staaten und in Asien. Sie finden Ihren lokalen Ansprechpartner unter:

www.lumesse.de/kontakt

